

Tipo carburatore
PHBE ... BS ... BD
PHBE ... GD
PHBE ... HS ... HD

Diametro diffusori
30 - 32 - 34 - 36 - 38

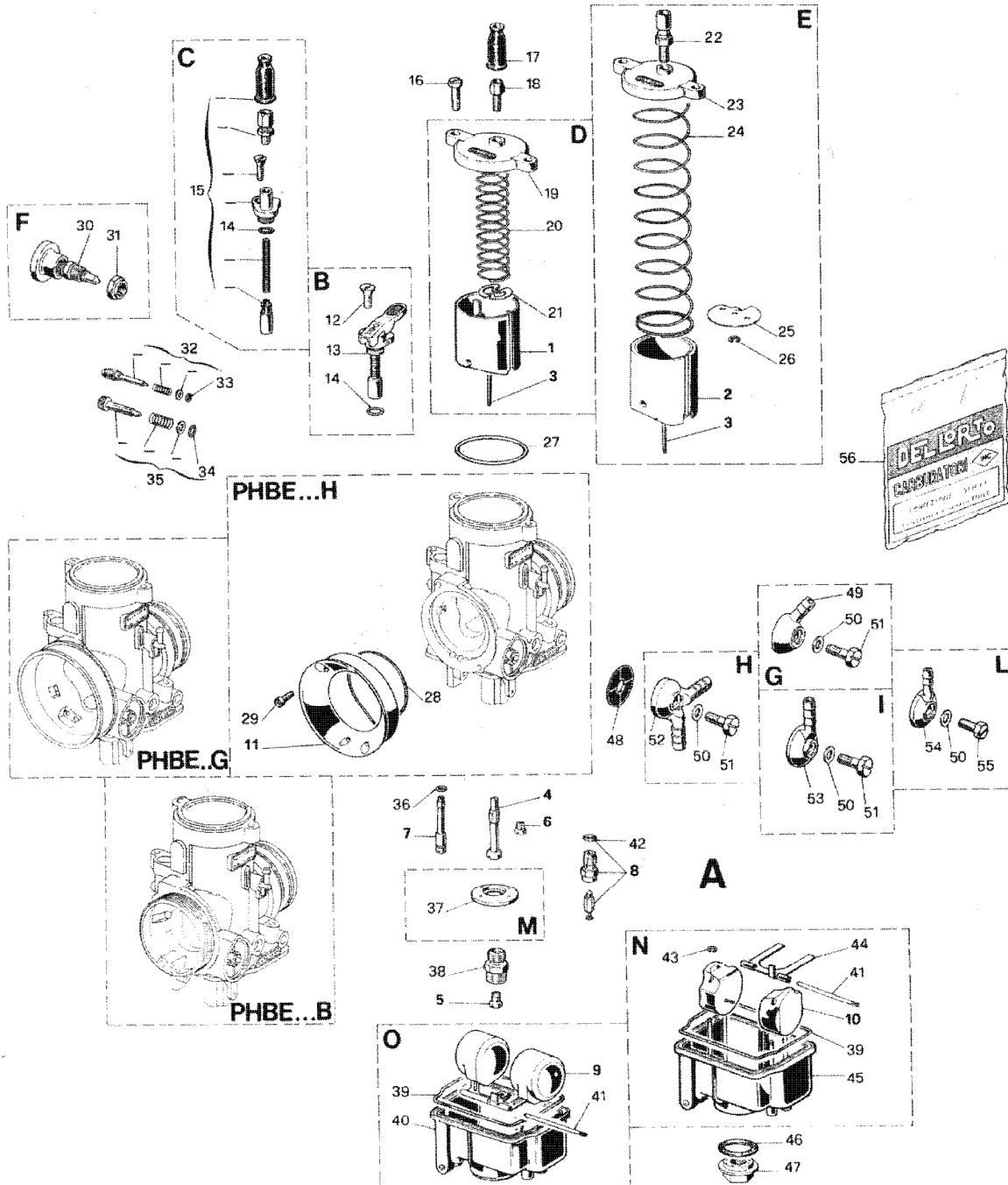


Fig.	Numero	Denominazione
PARTICOLARI DI TARATURA		
1	9309 x 64	Valvola gas (PHBE ... B - H)
2	11677 x 64	Valvola gas (PHBE ... G)
	14430 x 64	Valvola gas (PHBE ... H)
3	8530 x 08	Spillo conico K
4	8540 x 28	Polverizzatore AB
	11860 x 28	Polverizzatore AB1
	12599 x 28	Polverizzatore DR
5	6413 x 02	Getto massimo
6	1486 x 02	Getto minimo
7	7746 x 02	Getto avviamento
8	8649 x 33	Valvola a spillo (spillo molleggiato ø 5)
	10375 x 33	Valvola a spillo (spillo molleggiato ø 3,6)
9	7450 x 80	Galleggiante
10	9794 x 80	Galleggiante
11	10295 x 82	Raccordo presa d'aria
PARTICOLARI SENZA TARATURA		
12	7745 - 36	Vite fiss. coperchio disp. avviamento
13	8294 - 64	Dispositivo avviamento
14	•	Guarnizione disp. avviamento
15	53003 - 78	Kit starter a filo
16	8542 - 36	Vite fiss. coperchio cam. miscela
17	1476 - 06	Cappuccio
18	1104 - 37	Vite tendifilo
19	11045 - 53	Coperchio camera miscela
20	8550 - 61	Molla rich. valv. gas
21	8525 - 21	Fermaglio spillo conico
22	12230 - 37	Vite tendifilo
23	11045 - 53	Coperchio camera miscela
24	11675 - 61	Molla rich. valvola gas
25	10858 - 21	Piastrina rit. fermaglio spillo conico
26	9596 - 21	Fermaglio spillo conico
27	•	Guarnizione cop. camera miscela
28	•	Guarnizione raccordo presa aria
29	9042 - 36	Vite fiss. raccordo presa aria
30	12601 - 51	Pulsante valvola gas
31	12627 - 27	Dado
32	53022 - 78	Kit vite reg. miscela minimo
33	•	Guarnizione vite reg. miscela minimo
34	•	Guarnizione vite reg. valvola gas
35	53028 - 78	Kit vite reg. valvola gas
36	•	Guarnizione getto avviamento
37	10428 - 52	Fondello
38	8885 - 32	Portagetto massimo
39	•	Guarnizione vaschetta
40	10557 - 96	Vaschetta
41	7346 - 22	Perno galleggiante
42	•	Guarnizione valvola a spillo
43	3704 - 21	Fermaglio galleggiante
44	9796 - 26	Bilanciere galleggiante
45	10237 - 96	Vaschetta
46	•	Guarnizione tappo fiss. vaschetta
47	10238 - 34	Tappo fiss. vaschetta
48	6109 - 29	Filtro benzina
49	6517 - 38	Pipetta racc. tubo benzina
50	•	Guarnizione vite fiss. pipetta
51	4568 - 36	Vite fiss. pipetta
52	7890 - 38	Pipetta racc. tubo benzina
53	6273 - 38	Pipetta racc. tubo benzina
54	8752 - 38	Pipetta racc. tubo benzina
55	4053 - 36	Vite fiss. pipetta